

サーミスタセンサ

THERMISTOR SENSORS



自動車

Automotive products

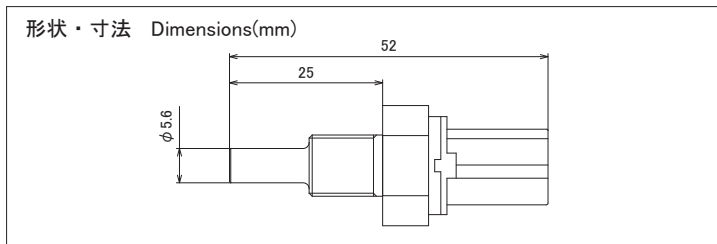
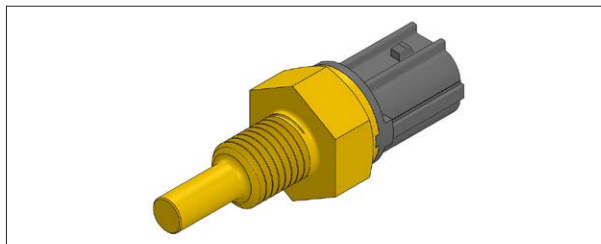
油温センサ

Oil Temperature Sensor



TOL-56

TOL-56



- 使用温度範囲…………… $-30^{\circ}\text{C}\sim+200^{\circ}\text{C}$ (センサ部)
- 抵抗値…………… $R_{100}=0.2156\text{k}\Omega$
- B定数…………… $B_{50/100}=3456\text{K}$
- 熱時定数…………… $\tau = 6\text{sec}$ (攪拌水中)

- Operating temperature …………… $-30^{\circ}\text{C}\sim+200^{\circ}\text{C}$ (sensor portion)
- Resistance …………… $R_{100}=0.2156\text{k}\Omega$
- B-value …………… $B_{50/100}=3456\text{K}$
- Thermal constant …………… $\tau = 6\text{sec}$ (in stirred water)

特性、コネクタ形状変更、カスタム対応可能

Shape, characteristics, among others is customizable.

■特長

■Features

- 防水コネクタ一体型センサ
- 高い温度検知精度
- 高速応答性 (6sec)
- 高耐熱性 (センサ部 200°C)
- 過酷なヒートサイクルや振動に強い
- 2重成形技術により優れた気密性を実現

- Integrated waterproof connector sensor
- Precise temperature measuring
- Quick response (6 sec)
- Durable at high temperature (sensor portion 200°C)
- Tough against extreme heat cycling and vibration
- Double molding makes for airtight construction

■用途

■Applications

- 2輪、4輪車向けFI (電子燃料噴射) システム制御用
- エンジンの冷却油の温度検知用
- その他産業、住設機器の油温度検知用

- Electronic fuel injection for motorcycles or automobiles
- Measuring oil temperature
- Measuring liquid temperature for industrial or household applications

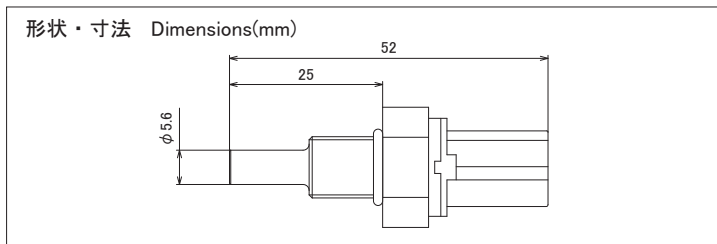
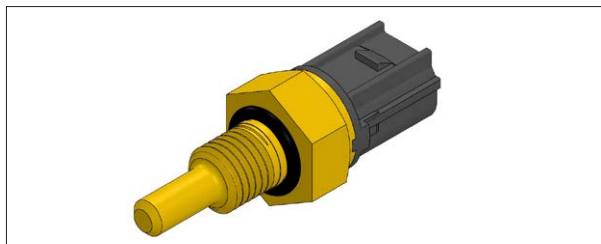
水温センサ

Coolant Temperature Sensor



TWT-56

TWT-56



- 使用温度範囲…………… $-30^{\circ}\text{C}\sim+120^{\circ}\text{C}$ (センサ部)
- 抵抗値…………… $R_{100}=0.156\text{k}\Omega$
- B定数…………… $B_{50/100}=3824\text{K}$
- 熱時定数…………… $\tau = 6\text{sec}$ (攪拌水中)

- Operating temperature …………… $-30^{\circ}\text{C}\sim+120^{\circ}\text{C}$ (sensor portion)
- Resistance …………… $R_{100}=0.156\text{k}\Omega$
- B-value …………… $B_{50/100}=3824\text{K}$
- Thermal constant …………… $\tau = 6\text{sec}$ (in stirred water)

特性、コネクタ形状変更、カスタム対応可能

Shape, characteristics, among others is customizable.

■特長

■Features

- 防水コネクタ一体型センサ
- 高い温度検知精度
- 高速応答性 (6sec)
- 過酷なヒートサイクルや振動に強い
- 2重成形技術により優れた気密性を実現

- Integrated waterproof connector sensor
- Precise temperature measuring
- Quick response (6 sec)
- Tough against extreme heat cycling and vibration
- Double molding makes for airtight construction

■用途

■Applications

- 2輪、4輪車向けFI (電子燃料噴射) システム制御用
- エンジンの冷却水の温度検知用
- その他産業、住設機器の水温度検知用

- Electronic fuel injection for motorcycles or automobiles
- Measuring coolant temperature
- Measuring liquid temperature for industrial or household applications