

# サーミスタセンサ

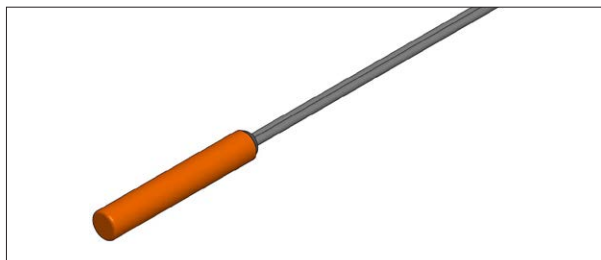
# THERMISTOR SENSORS



## 白物家電

### エアコン熱交換器用

ACH-40/42/45/60



ACH-40/42/45/60

- 抵抗値.....  $R_{25} = 10k\Omega \pm 3\%$
- B定数(3T).....  $B_{25/50} = 3950K \pm 2\%$   
 $B_{25/85} = 3989K$
- 使用温度範囲.....  $-30^{\circ}C \sim +100^{\circ}C$
- 熱時定数(水中)..... ACH-40,42 : 4.5sec.  
ACH-45 : 5sec.  
ACH-60 : 10sec.

### ■特長

- 耐湿性に優れている
- 小型で熱応答が速い

※R-Tデータに関しては、弊社ホームページに記載しておりますのでご参照願います。

※サーミスタセンサの使用環境条件については、弊社にご相談下さい。

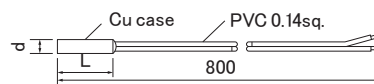
## Home Appliance

### For Heat Exchanger of Air conditioner



ACH-40/42/45/60

形状・寸法 Dimensions(mm)



d(mm)	φ4.0	φ4.2	φ4.5	φ6.0
L(mm)	24	25	25	24

- Resistance.....  $R_{25} = 10k\Omega \pm 3\%$
- B value(3T).....  $B_{25/50} = 3950K \pm 2\%$   
 $B_{25/85} = 3989K$
- Operating temperature range.....  $-30^{\circ}C \sim +100^{\circ}C$
- Thermal time constant (in water)..... ACH-40,42 : 4.5sec.  
ACH-45 : 5sec.  
ACH-60 : 10sec.

### ■Features

- Moisture resistant.
- Small with quick temperature response.

※Regarding R-T data, please refer to our web site.

※Please consult us regarding the operating conditions of Thermistor sensors.