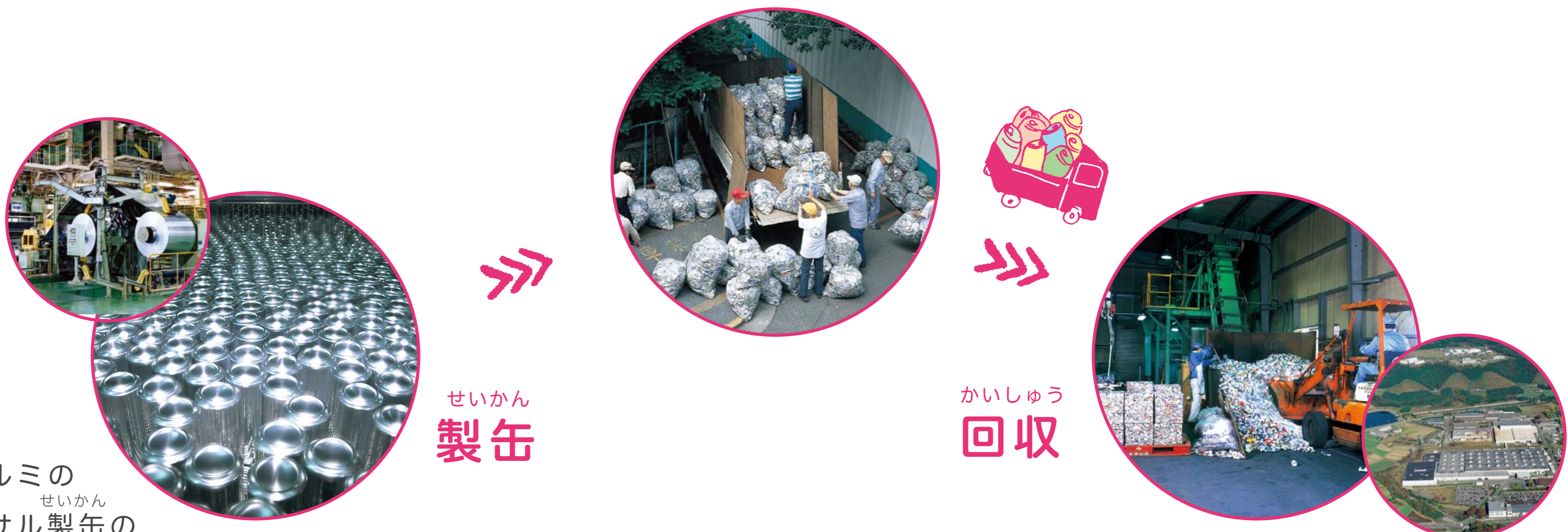


なんと カン トウ カン
何度でもよみがえる CAN TO CAN リサイクル

かん
アルミ缶リサイクルのながれ



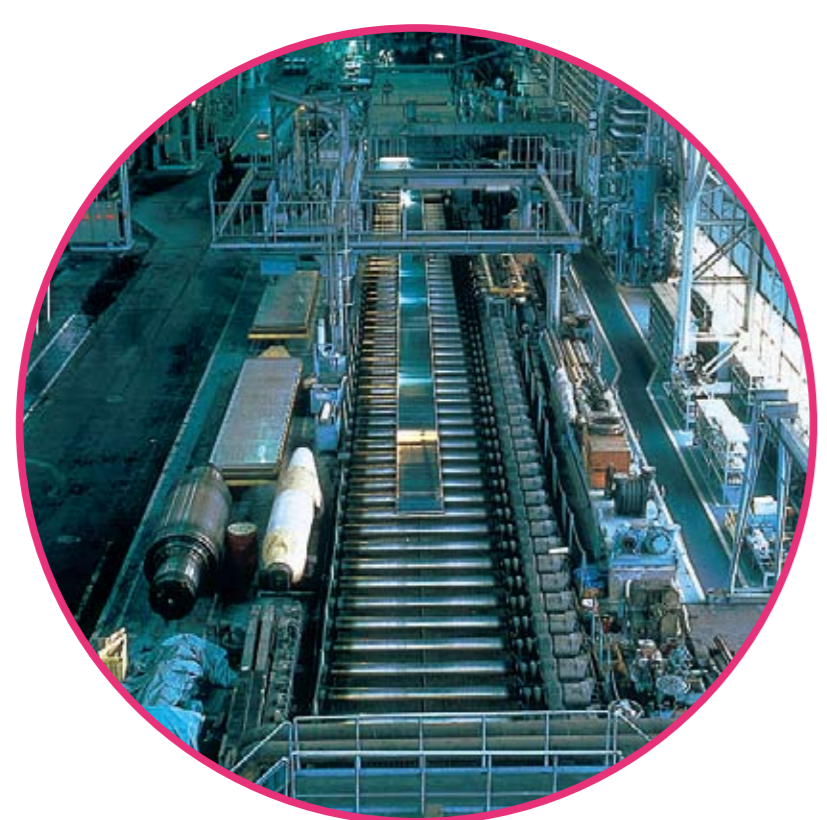
あつえん
 圧延されたアルミの
 いた せいかん
 板はユニバーサル製缶の
 せいかんこうじょう ふたた かん
 製缶工場で再びアルミ缶になります。

せいかん
製缶

かいしゅう
回収

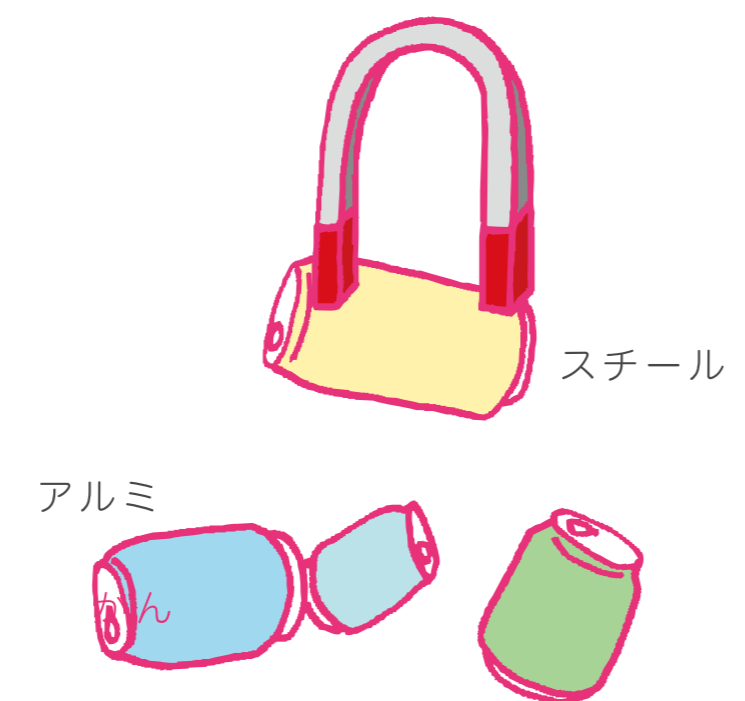
あつ かん
 集められたアルミ缶は
 ふじさん
 富士山のふもとにあるアルミ缶
 こうじょう はこ
 リサイクル工場に運ばれます。

アルミ缶とその他の物との分け方

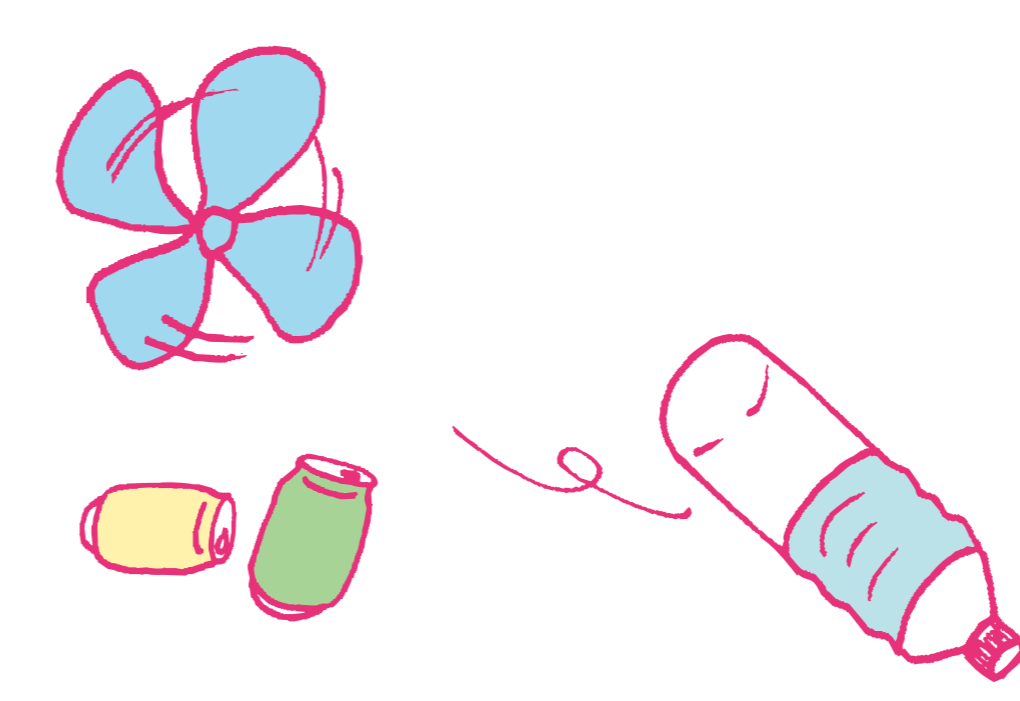


あつえん
圧延

みつびし
 スラブは三菱アルミニウムの
 あつえんこうじょう はこ
 圧延工場に運ばれ
 いた の
 うすい板に延ばされます。



かん
アルミ缶とスチール缶
 かん じしゃく
 スチール缶は磁石にくっつきます。
 その性質を活かして、大きな磁石で、
 せいしつ い おお じしゃく
 スチール缶を取りのぞきます。

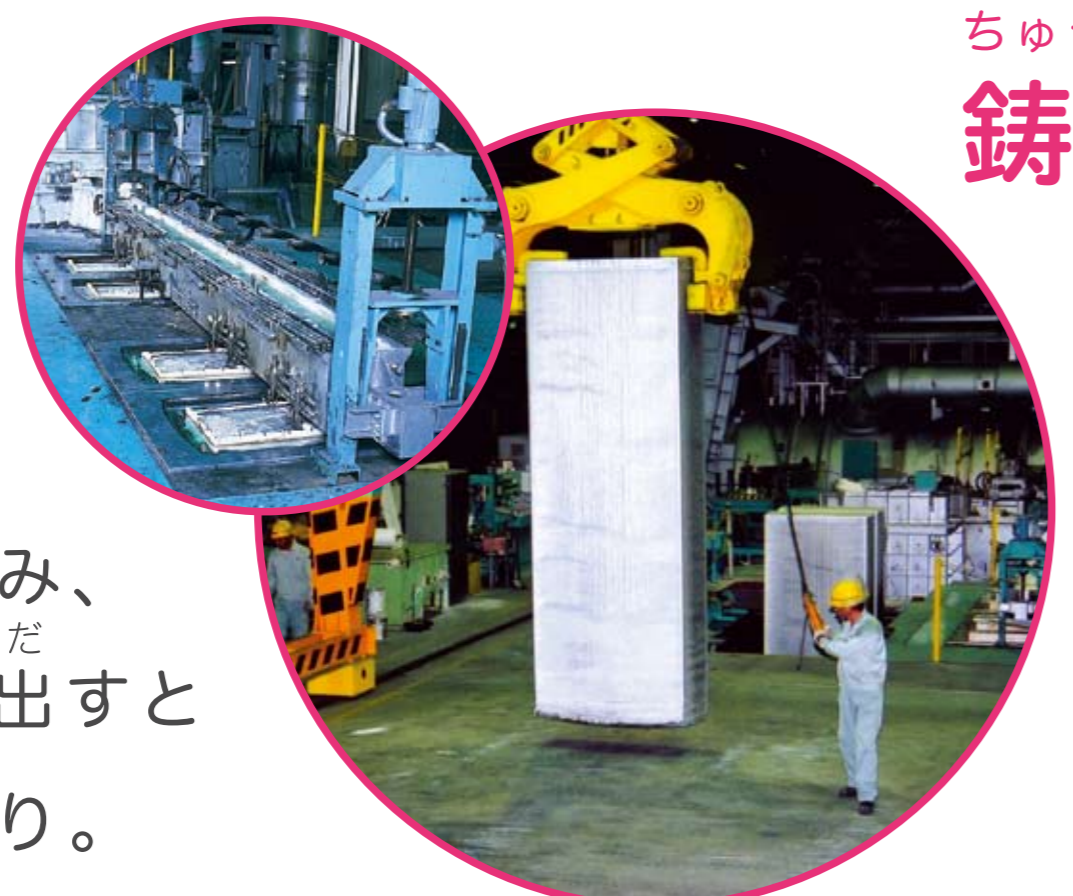


かん
アルミ缶とペットボトル
 せんふうき きがい
 大きな扇風機のような機械にかけて
 ペットボトルなどの軽いゴミを
 かる
 ふ と
 吹き飛ばします。



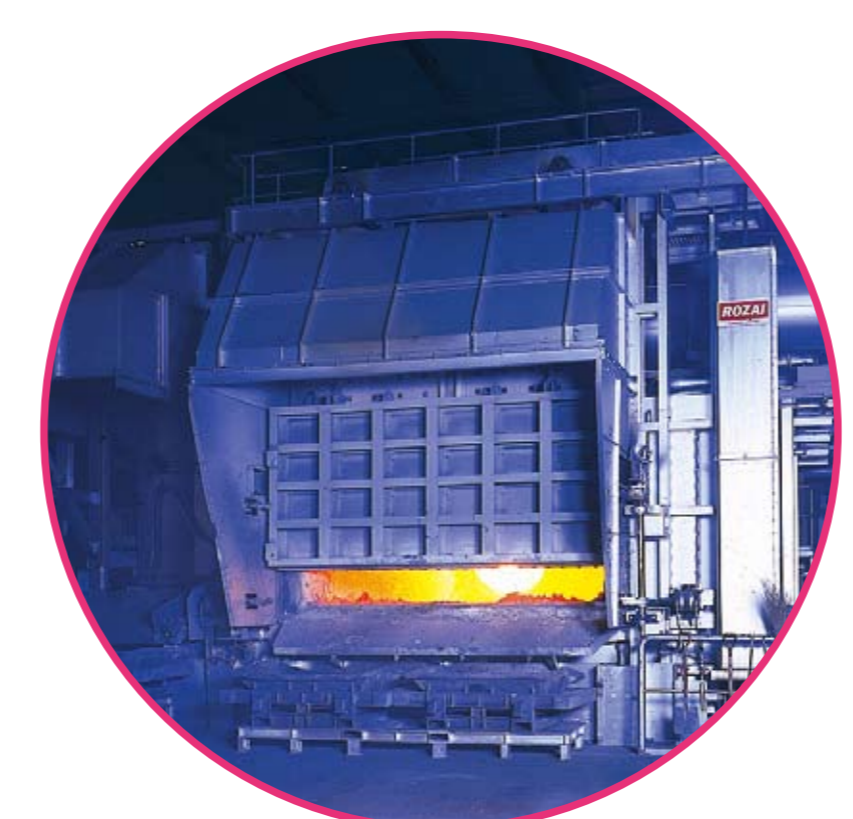
せんべつ
選別

かたまりをバラバラにほぐし、
 こんにゅう
 混入しているスチール缶や
 ごみをよりわけます。



ちゅうぞう
鋳造

と
 溶けたアルミを
 かたわく なか なが こ
 型枠の中に流し込み、
 と だ
 冷ましてから取り出すと
 スラブのできあがり。



ようかい
溶解

ようかいる なか と
 溶解炉の中で溶かされます。
 そののち成分調整し、
 せいぶんちようせい
 フィルターでろ過します。



ばいしょう
焙焼

ロータリーキルンの中で
 やく ど ねっふう
 約500°Cの熱風で
 ひょうめん とりよう
 表面の塗料をきれいに
 お
 落とします。

協力：ユニバーサル製缶株式会社