

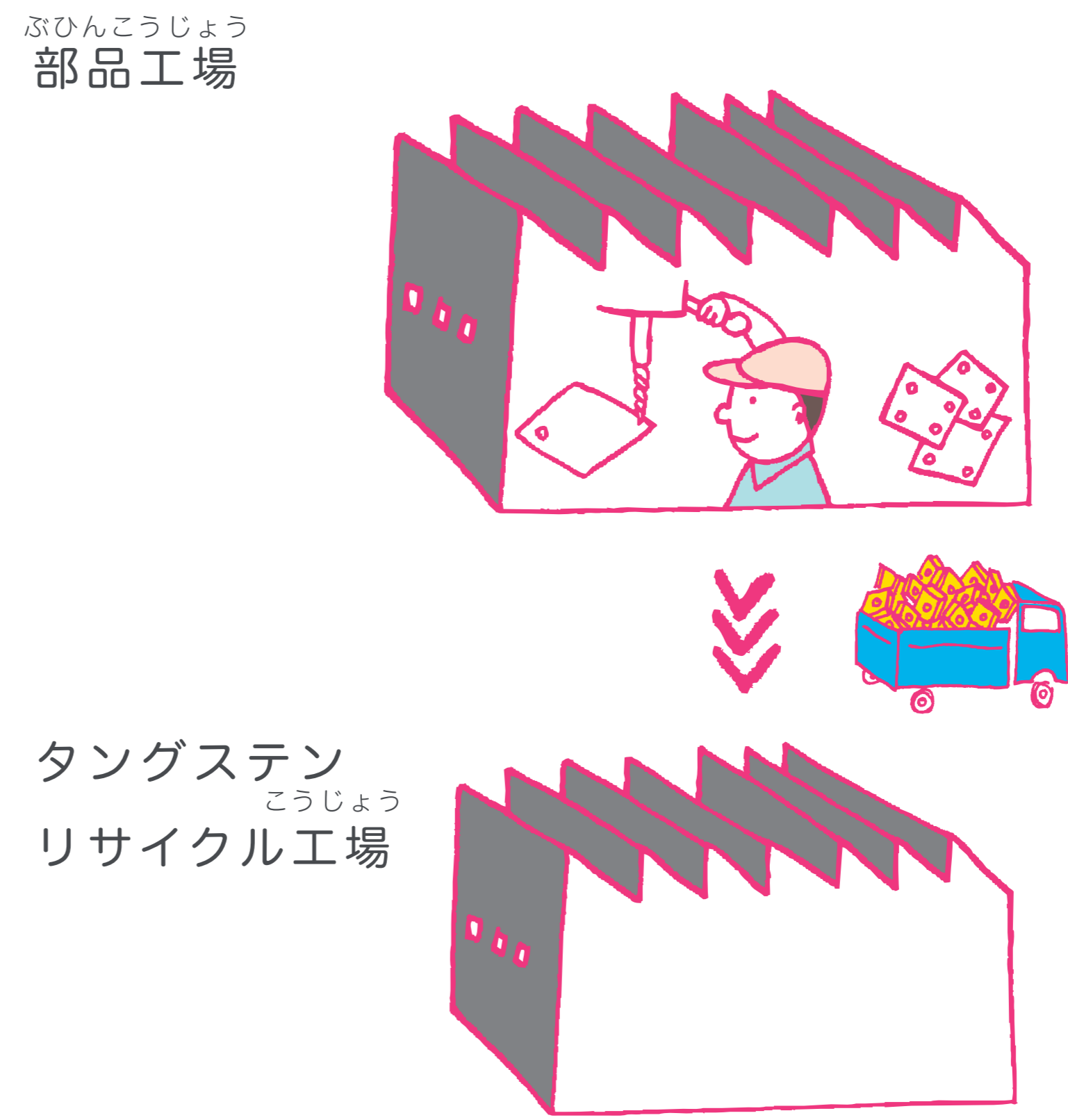
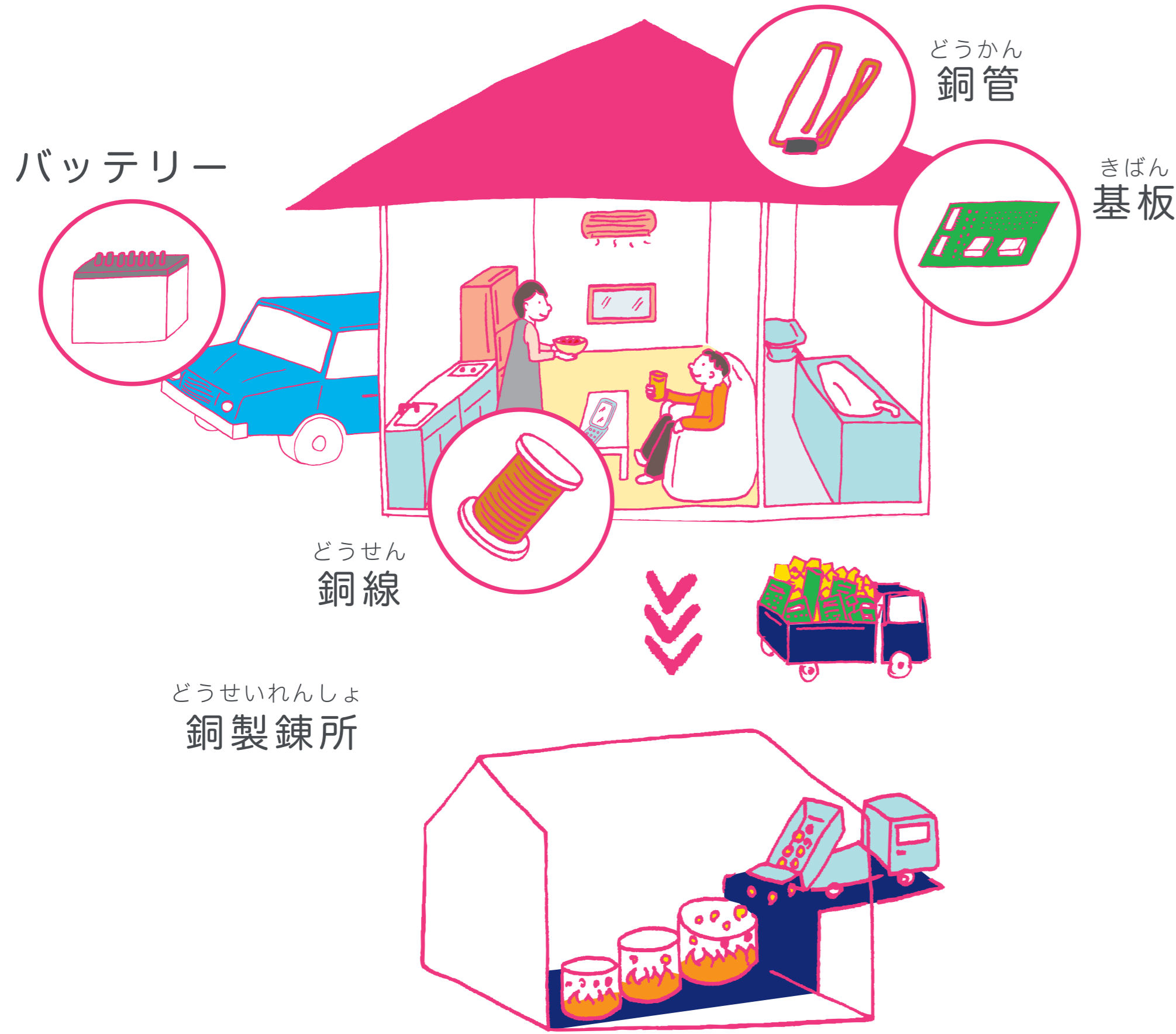
としこうざん ひてつきんぞく

都市鉱山をはぐくむ非鉄金属リサイクル

かでん くるま ひてつきんぞく な
 家電や車は、「非鉄金属」無しではつくれません。
 どう なまり あえん きん ぎん きちよう しげん す
 銅、鉛、亜鉛、金、銀・・・ 貴重な資源がたくさん捨てられています。

くるま けいたいでんわ かでんせいひん つか お あと
 車のバッテリーや携帯電話、家電製品は、使い終わった後、
 こうじょう はこ なか ふく どう ききんぞく と だ
 工場へ運ばれ、その中に含まれる銅と貴金属を取り出します。

ちようこうこうぐ
 レアメタルのひとつであるタングステンは、超硬工具として
 つか こうじょう つか お
 使われます。工場で使い終わるとリサイクル工場へ運ばれ、
 あたら こうぐ う か
 新しい工具に生まれ変わります。



じゆんど も
 99.99%の純度を持つ
 せかいさいこうひんしつ どう
 世界最高品質をほこる銅です。

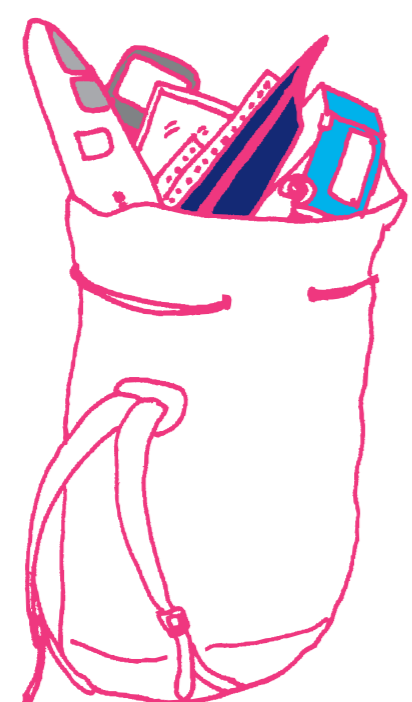
どう どうじ
 銅をリサイクルすると同時に、
 ききんぞく に あつ
 わずかな貴金属も逃がさず集めます。

ちようこうこうぐ きんぞく けず あな
 超硬工具とは、金属を削ったり穴をあけたり
 かた こうぐ じどうしゃ かでんせいひん
 するととても硬い工具です。自動車や家電製品の
 ぶひん げんぱ ささ
 部品をつくる現場を支えています。

ひてつきんぞく はいきぶつ きんぞくかいしゅう
非鉄金属のリサイクルも、廃棄物からの金属回収も、
 う た しょぶん こくないゆいいつ きぎょう みつびし
埋め立て処分することなくできる国内唯一の企業が三菱マテリアルです。



ひてつきんぞく ひつよう りゆう
非鉄金属のリサイクルが必要な理由は？



エコリュックサック
 せいひん いどう
 製品をつくるために、どれだけのモノが移動さ
 はか しひょう
 れたのかを測る指標をエコリュックサックと
 よ どう あたら て い やく
 呼びます。銅1トンを新しく手に入れるには、約
 どしゃ いどう ひつよう
 500トンの土砂を移動する必要があります。



としこうざん
都市鉱山
 たいりょう はいき かでん くるま ふく き
 大量に廃棄される家電や車に含まれる貴
 ちよう しげん こうざん みた としこうざん よ
 重な資源を鉱山と見立て、「都市鉱山」と呼
 てんねん こうざん しげん みつど こ
 びます。天然の鉱山よりも資源の密度が濃
 こうりつてき おこな
 いので、効率的なリサイクルを行えます。



レアメタル
 ちきゅうじょう りょう すく
 レアメタルは、地球上にある量がとても少
 とくてい ばしよ たと
 なく、特定の場所にかたよっています。例え
 やく わり ちゅうごくさんこくない
 ば、タングステンは約8割が中国産。国内で
 たいせつ
 しっかりリサイクルすることが大切です。