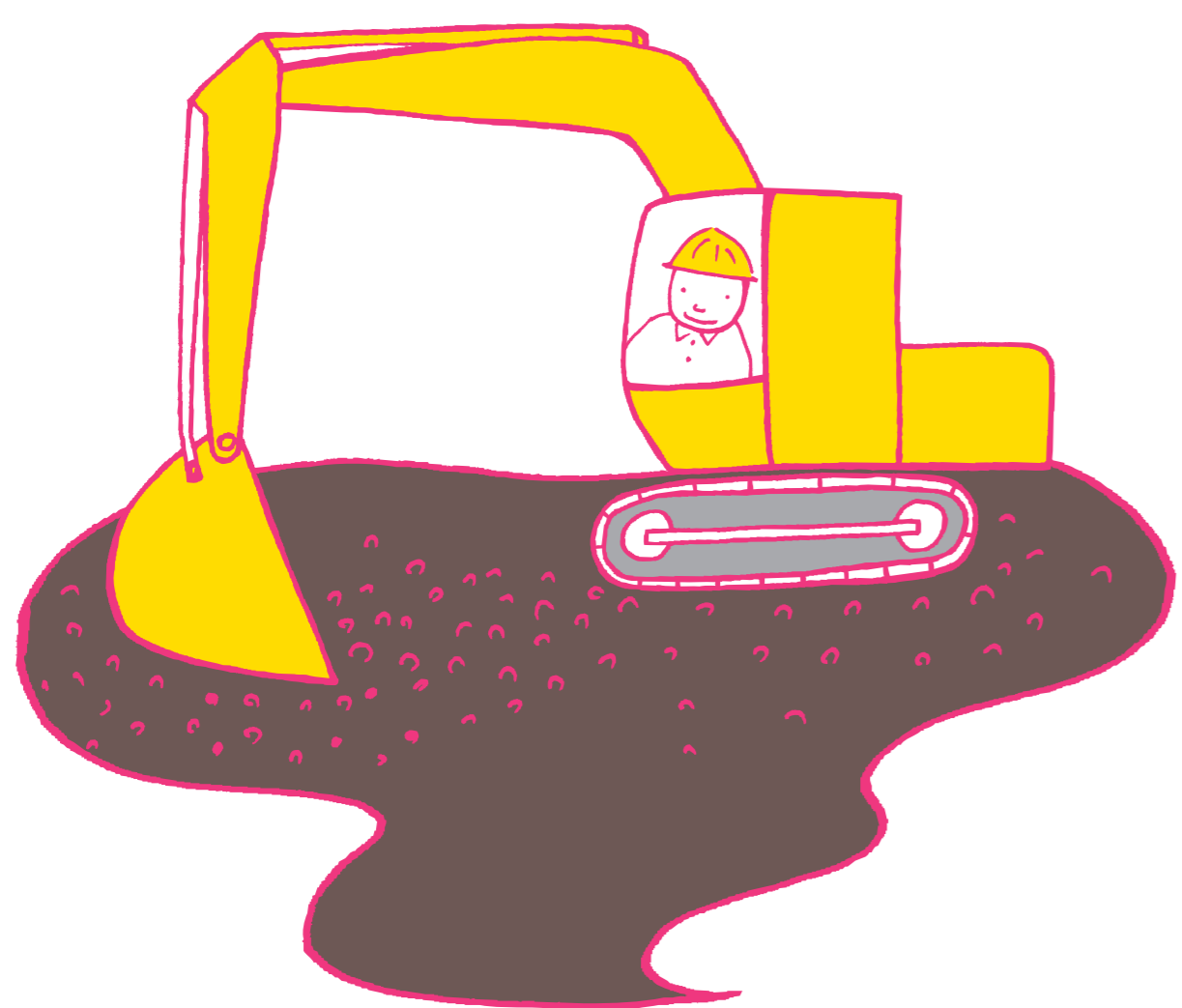


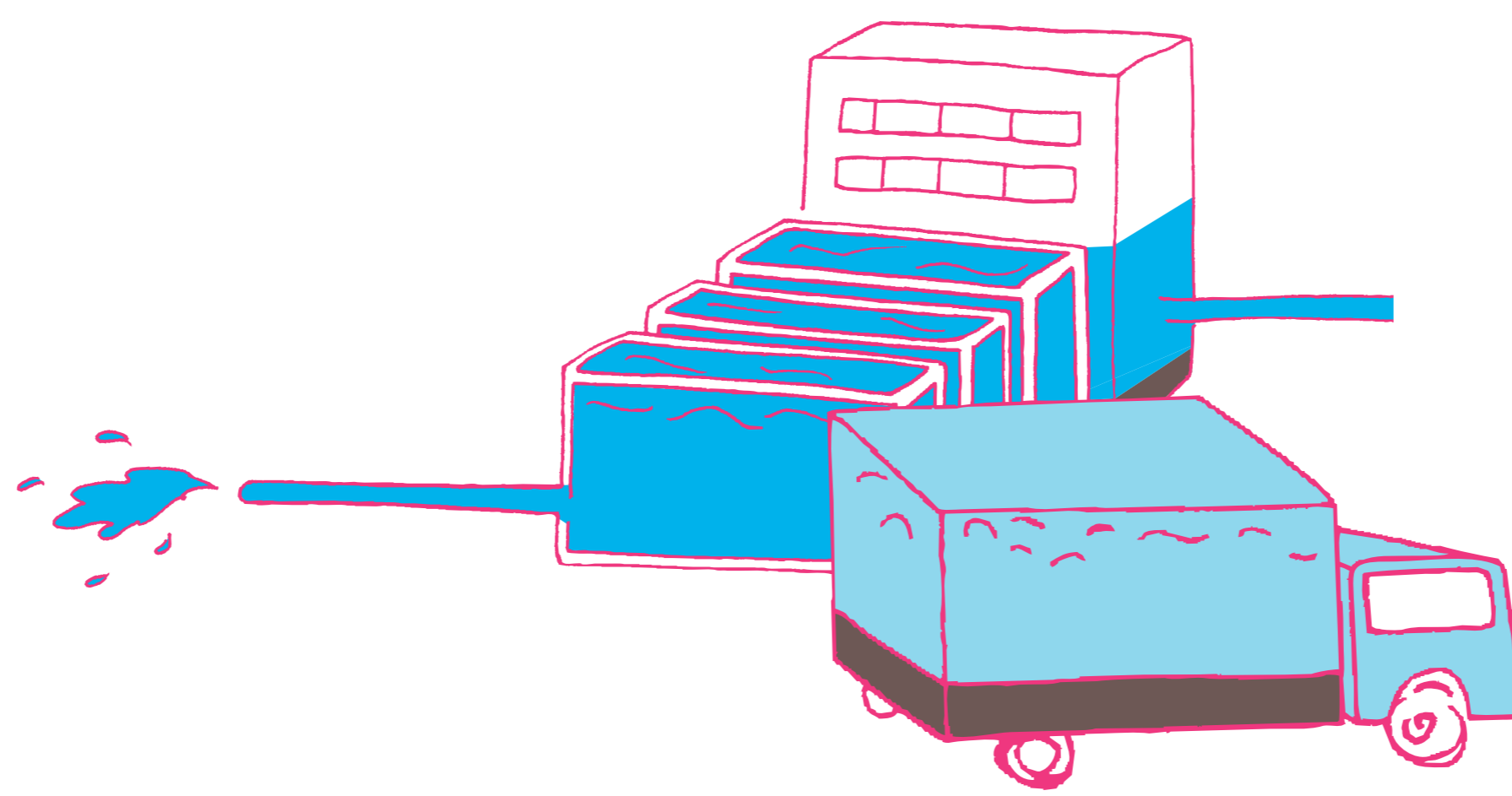
おでい 汚泥ってなに？

セメント工場が受け入れるさまざまな廃棄物の中でも、
たくさん集まるのが「汚泥」です。

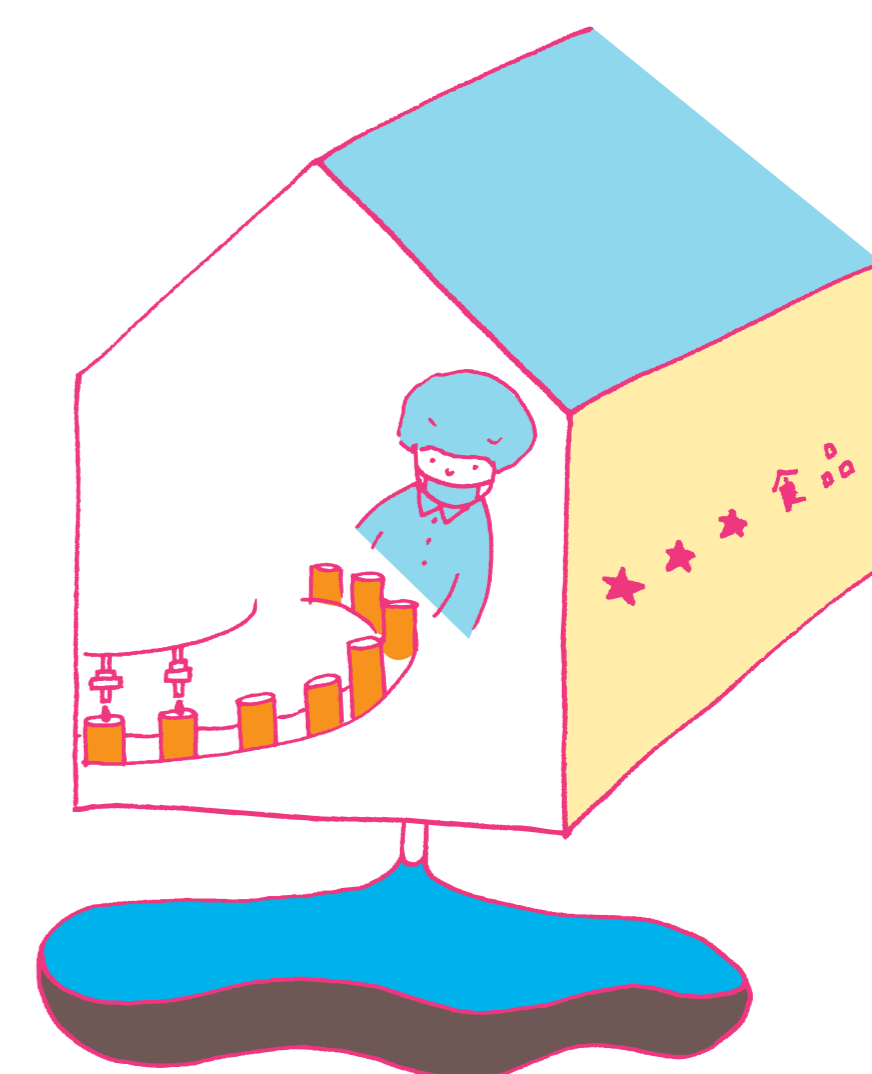
工事現場で地面を掘り
工事を行ったあとに



下水処理施設で
生活排水をきれいにしたあとに

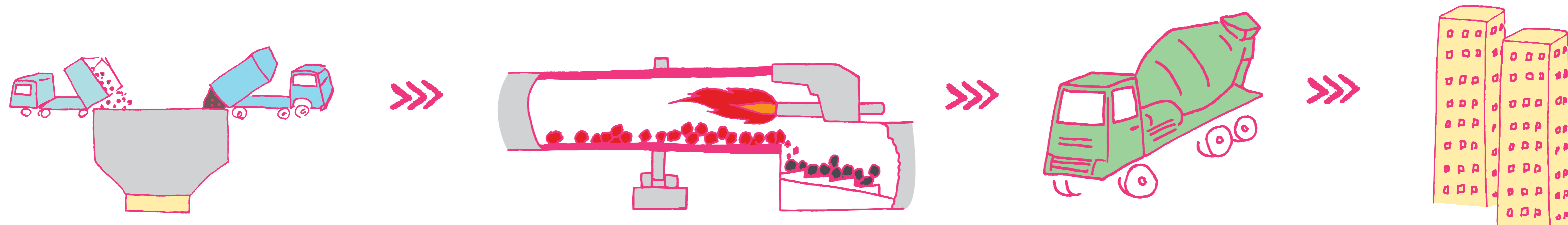


食品工場で
食品をつくったあとに



汚泥とは、なるべく水をしぼり「あとはもうこのままでは捨てるしかない」
という状態になった、泥のような物質です。

汚泥の有効利用

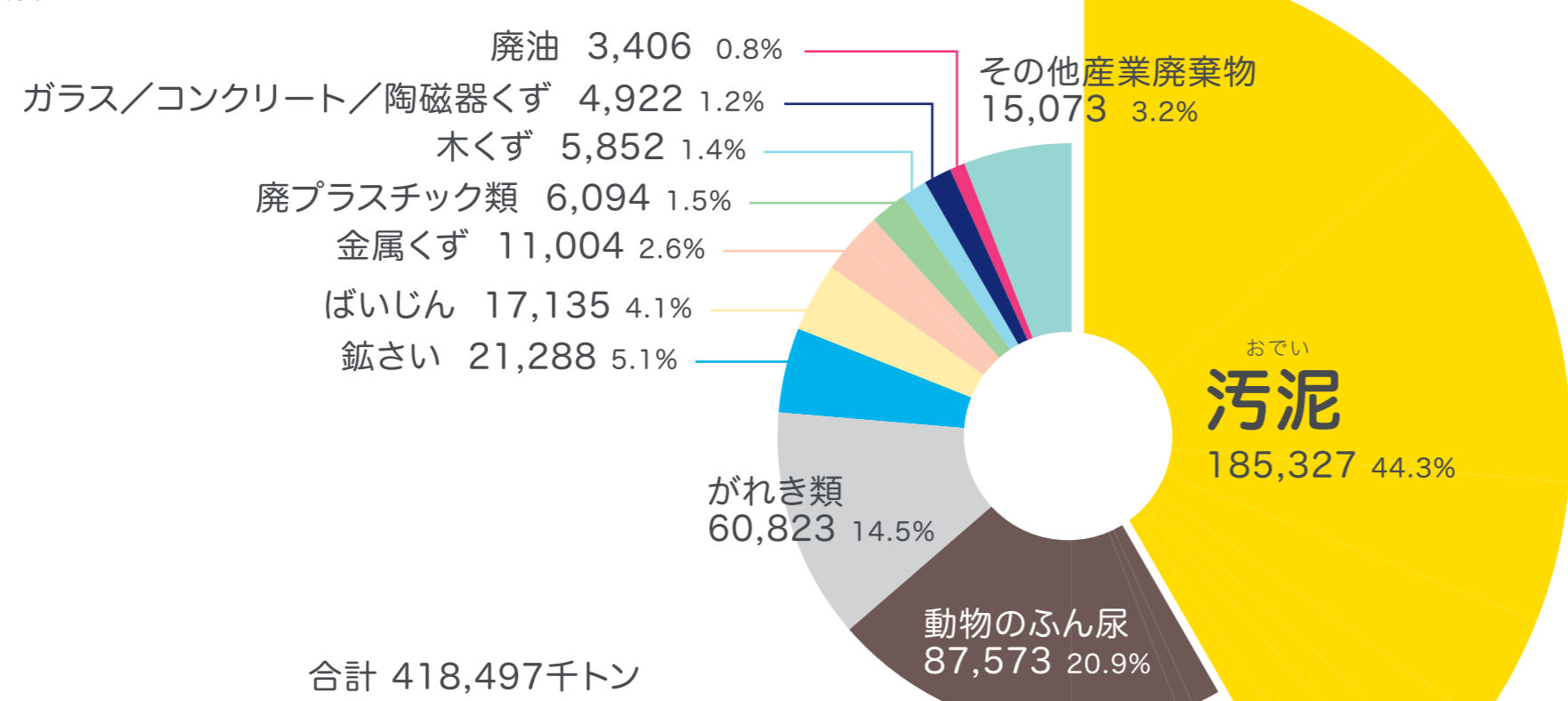


三菱マテリアルはセメント原料へのリサイクルを積極的にすすめ、そのセメントはさまざまな建設資材に使われています。

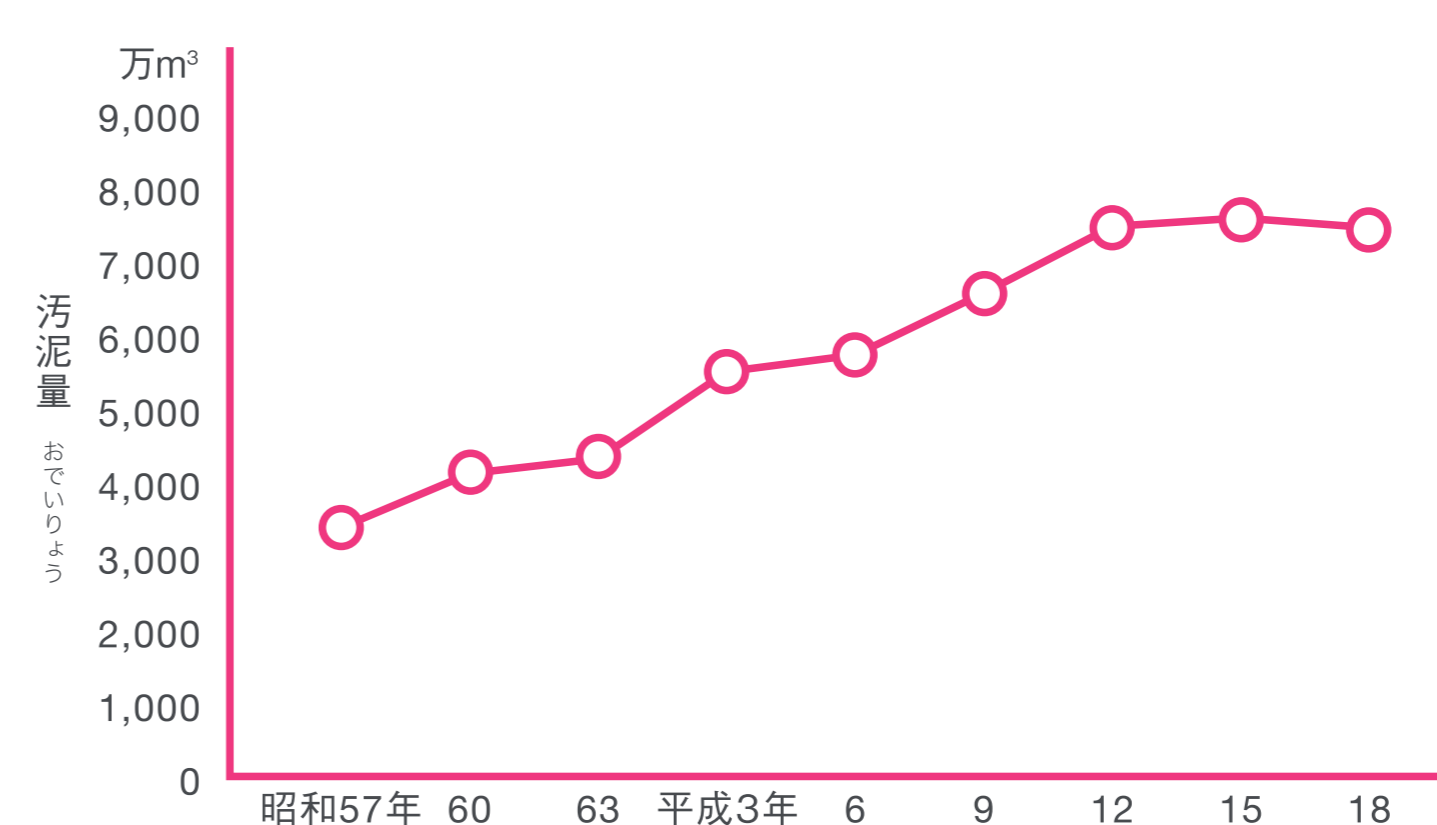


汚泥の現状

産業廃棄物の種類別排出量 (平成18年度) 出典:環境省



年度別下水汚泥発生量の推移 出典:国土交通省



廃棄物の中で最も多いのが汚泥です。中でも、下水汚泥は年々増え続けています。
だから、汚泥のリサイクルが必要とされているのです。