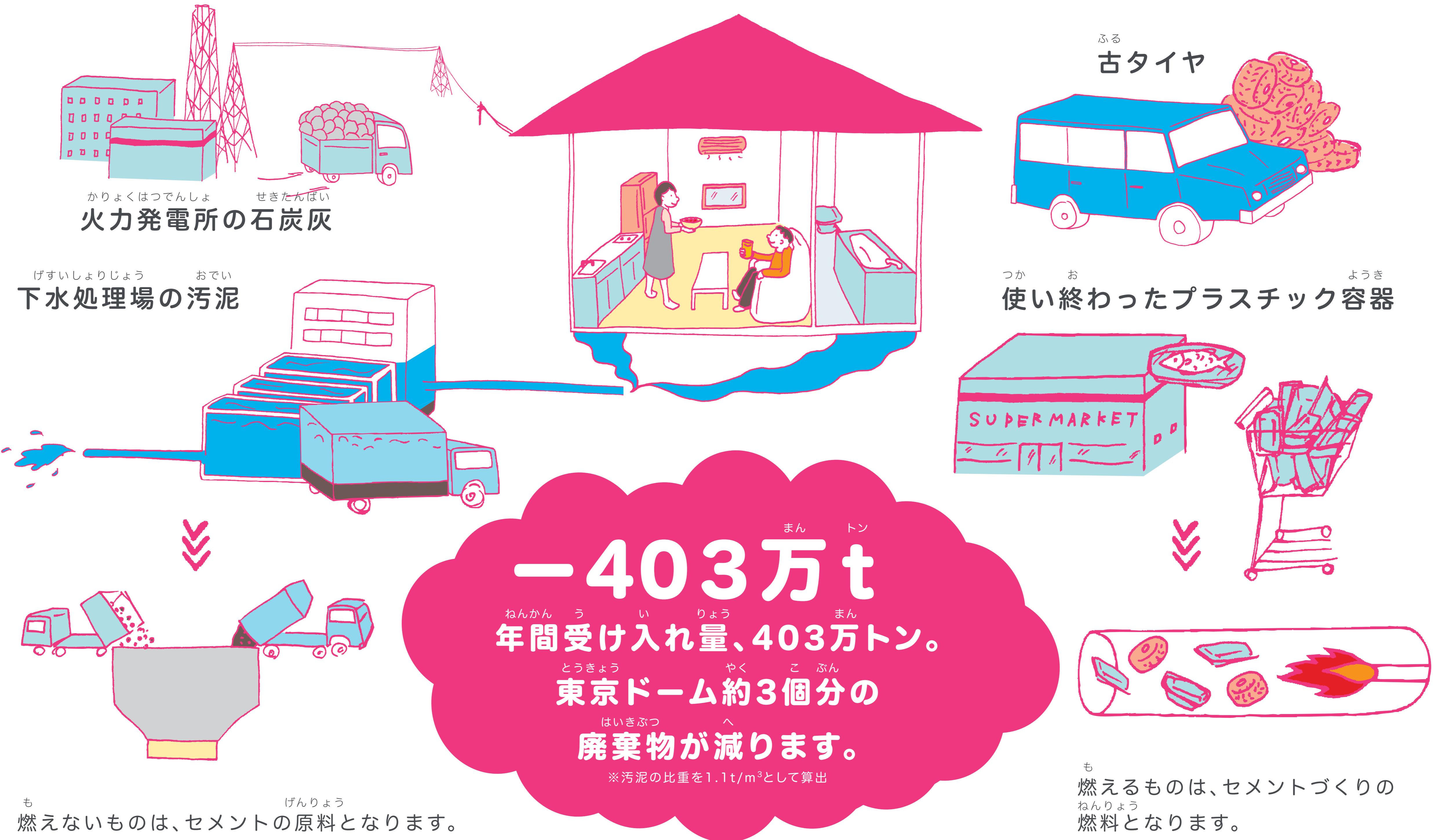


いろいろなものを、たくさん飲み込む。 だから、廃棄物を劇的に減らすセメント工場。

電線をたどると発電所があり、水道管をたどると下水処理場があります。
そこでは、石炭灰や汚泥といった大量の廃棄物が出ています。



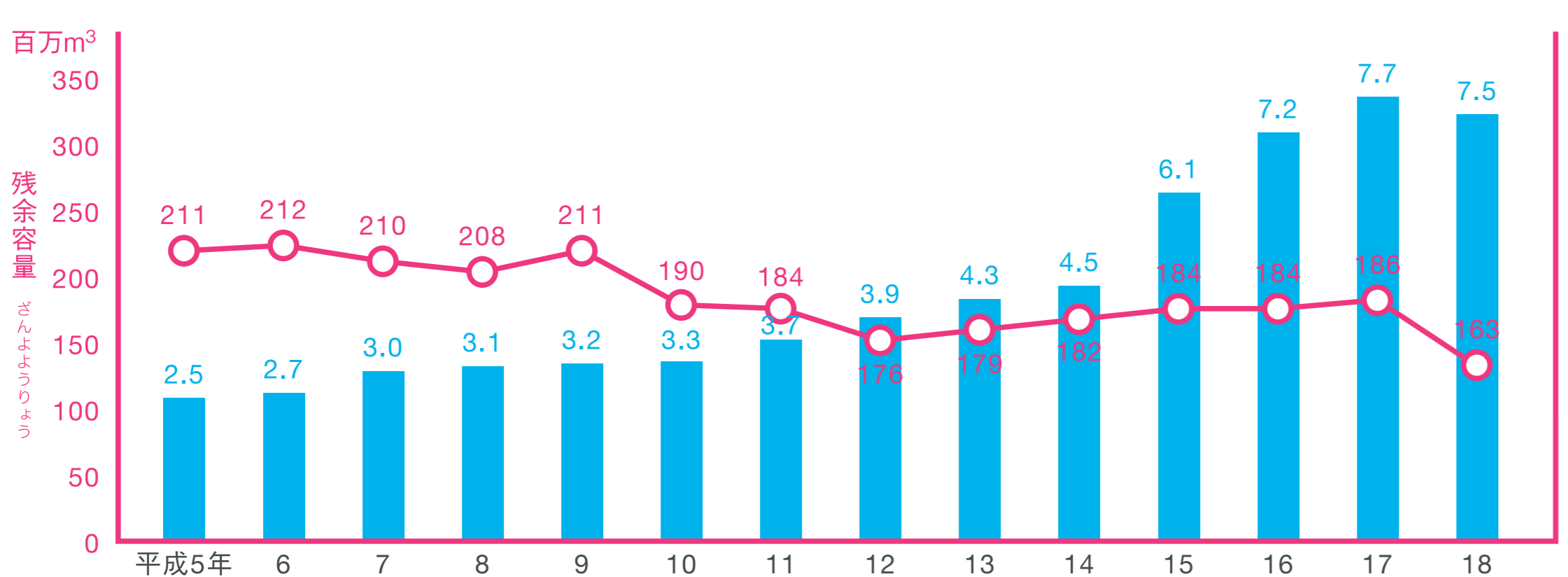
「これ以上は減らせない」汚泥や使い終わったプラスチック等の廃棄物も、セメントへリサイクルすれば立派な資源。
いろいろなものをたくさん飲み込んで、埋め立てる廃棄物の量を大幅に減らしています。



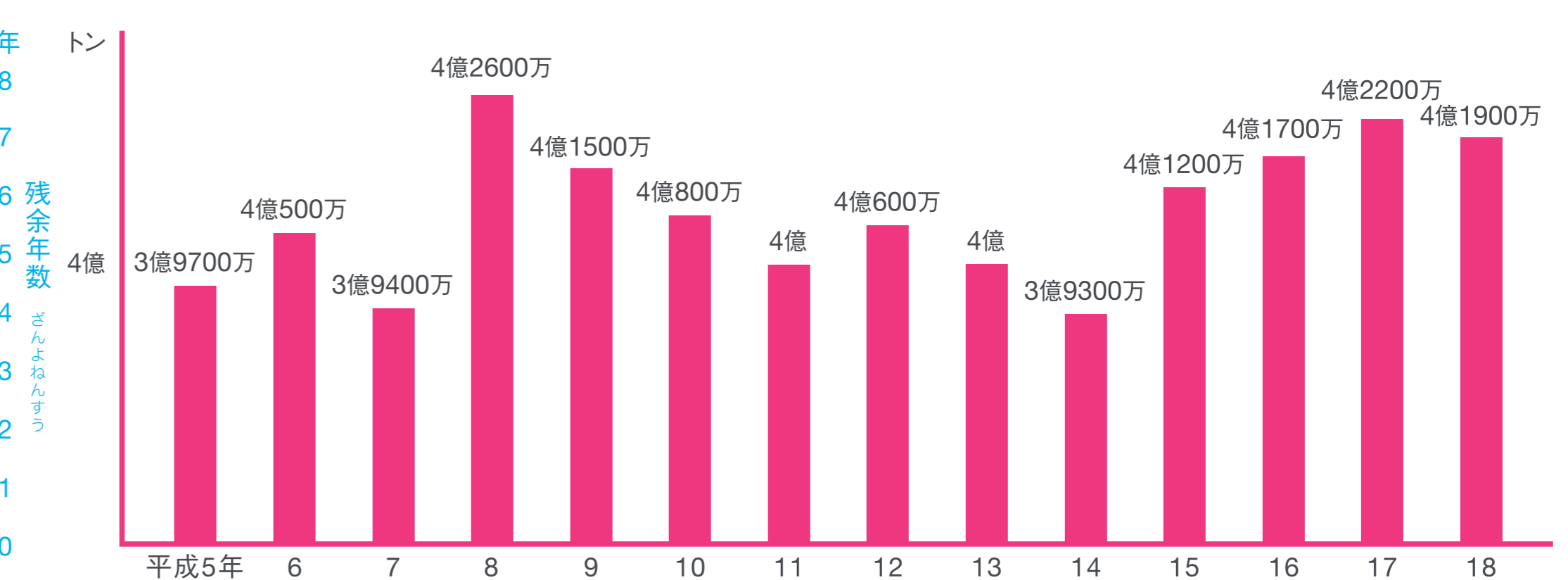
ごみを捨てる場所がなくて大変！

産業廃棄物を埋め立てている最終処分場は、あと8年くらいでいっぱいになるといわれています。

最終処分場が一杯になるまでに残された容量と年数 出典：環境省



産業廃棄物の排出量の推移 出典：環境省



ここ数年、これまで処理が難しかった廃棄物もリサイクルできるようになってきましたが、
毎年出る廃棄物の量は横ばいであり、厳しい状況が続いています。